

特集

計量法トレーサビリティの利用促進

JCSS 登録事業者を紹介 JCSS 登録事業者紹介特集 INDEX へ

株式会社エーディーシー

電気(直流・低周波) JCSS 登録番号:0287

株式会社エーディーシー
〒355-0812 埼玉県比企郡滑川町都 77 番地 1
電話 0493-56-4433、FAX0493-57-1092
URL <http://www.adcmt.com/>

【登録に係る区分】電気(直流・低周波)
【法律に基づく初回認定年月日または初回登録年月日】2012(平成24)年3月29日
【国際MRA対応初回認定年月日】2013(平成25)年9月19日
【校正手法の区分の呼称【登録更新年月日】】直流・低周波測定器等 [2013(平成25)年9月19日]
【恒久的施設でおこなう校正/現地校正の別】恒久的施設でおこなう校正

校正手法の区分の呼称	種類	校正範囲	最高測定能力 (信頼の水準約 95%)
直流・低周波測定器等	直流電圧発生装置	100 mV	6 ppm
		1 V	3 ppm
		10 V	0.3 ppm
		100 V	4 ppm
		1000 V	6 ppm
	直流電圧測定装置	100 mV	10 ppm
		1 V	4 ppm
		10 V	2 ppm
		100 V	4 ppm
		1000 V	6 ppm

株式会社トーケン

力 JCSS 登録番号:0320

株式会社トーケン
〒574-0062 大阪府大東市氷野三丁目 12 番地 38 号
電話 072-806-7688、FAX072-806-7633

【登録に係る区分】力
【法律に基づく初回認定年月日または初回登録年月日】2015(平成27)年4月30日
【国際MRA対応初回認定年月日】2015(平成27)年4月30日
【校正手法の区分の呼称【登録年月日】】一軸試験機 [2015(平成27)年4月30日]
【恒久的施設でおこなう校正/現地校正の別】現地校正

校正手法の区分の呼称	種類	校正範囲	最高測定能力 (信頼の水準約 95%)
一軸試験機	JIS B 7721 による方法	圧縮力 4 kN 以上 3 MN 以下	0.25 %

株式会社堀場テクノサービス

流量・流速 JCSS 登録番号:0321

株式会社堀場テクノサービス 品質 CSR 推進室
〒601-8305 京都府京都市南区吉祥院宮の東町 2 番地
電話 075-313-8125、FAX075-321-5647
URL <http://www.horiba.com/jp/horiba-techno-service/>

【登録に係る区分】流量・流速
【法律に基づく初回認定年月日または初回登録年月日】2015(平成27)年6月12日
【国際MRA対応初回認定年月日】2015(平成27)年6月12日
【校正手法の区分の呼称【登録年月日】】気体流量計 [2015(平成27)年6月12日]
【恒久的施設でおこなう校正/現地校正の別】恒久的施設でおこなう校正

校正手法の区分の呼称	種類	校正範囲	最高測定能力 (信頼の水準約 95%)
気体流量計	気体用流量計 窒素ガス	2.8680 × 10 ⁻⁴ m ³ /h 以上 2.1984 × 10 ⁻¹ m ³ /h 未満 (5.9742 × 10 ⁻³ g /min 以上 4.5793 g /min 未満)	0.40 %

株式会社日立 ICT ビジネスサービス

電気(直流・低周波) JCSS 登録番号:0322

株式会社日立 ICT ビジネスサービス プロダクトサポート本部 校正サービスグループ
〒244-8567 神奈川県横浜市戸塚区戸塚町 216 番地
電話 045-865-7208、FAX045-865-7207
URL <http://www.hitachi-bs.co.jp/>

【登録に係る区分】電気(直流・低周波)
【法律に基づく初回認定年月日または初回登録年月日】2015(平成27)年6月12日
【校正手法の区分の呼称【登録年月日】】直流・低周波測定器等 [2015(平成27)年6月12日]
【恒久的施設でおこなう校正/現地校正の別】恒久的施設でおこなう校正

校正手法の区分の呼称	種類	校正範囲	最高測定能力 (信頼の水準約 95%)			
直流・低周波測定器等	交流電圧発生装置 (*)	50 Hz	500 V	2.6 %		
			1000 V	1.8 %		
			1500 V	1.6 %		
			2000 V	1.5 %		
			2500 V	1.5 %		
			3000 V	1.4 %		
			4000 V	1.4 %		
			5000 V	1.3 %		
			交流電流測定装置 (*)	50 Hz	0.5 mA	1.2 %
					1.0 mA	1.3 %
	2.0 mA	1.3 %				
	5.0 mA	1.2 %				
			10 mA	1.2 %		
			100 mA	1.3 %		

(*) 耐圧試験器に限る

希望の里ホンダ株式会社

長さ JCSS 登録番号:0323

希望の里ホンダ株式会社 校正室
〒869-0524 熊本県宇城市松橋町豊福 2832 番地
電話 0964-33-2681、FAX0964-33-2682
URL <http://www.kibou-honda.co.jp/>

【登録に係る区分】長さ
【法律に基づく初回認定年月日または初回登録年月日】2015(平成27)年8月7日
【校正手法の区分の呼称【登録年月日】】一次元寸法測定器 [2015(平成27)年8月7日]
【恒久的施設でおこなう校正/現地校正の別】恒久的施設でおこなう校正

校正手法の区分の呼称	種類	校正範囲	最高測定能力 (信頼の水準約 95%)
一次元寸法測定器	ノギス	200 mm 以下	0.06 mm
	マイクロメータ	25 mm 以下	2 μm

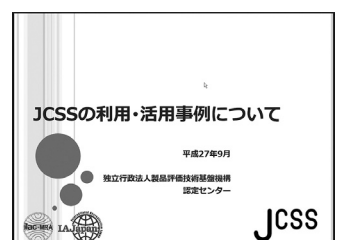
製品評価技術基盤機構(NITE)

JCSS 利用・活用事例を web サイトに掲載

各分野での JCSS 利用促進に期待

(独)製品評価技術基盤機構(NITE)は、各分野での計量法校正事業者登録制度(JCSS)の利用促進の参考となるよう、利用・活用事例集をまとめ、web サイトに掲載した。
(<http://goo.gl/ieFmRk>)

紹介されている内容は、つぎのとおり。
▽なぜ JCSS が必要なのか▽化学標準関係:濃度標準物質の活用▽物理標準関係:JCSS 校正サービスの活用▽国内強制法規等での引用・活用▽公共調達要件等での活用▽各種認定・認証制度での活用▽信頼性向上や品質管理体制確保のための活用▽海外展開(海外規制対応等)のための活用



Web サイトに掲載された事例集